

Obręb: 0001, Bobowa

MAPA ZASADNICZA

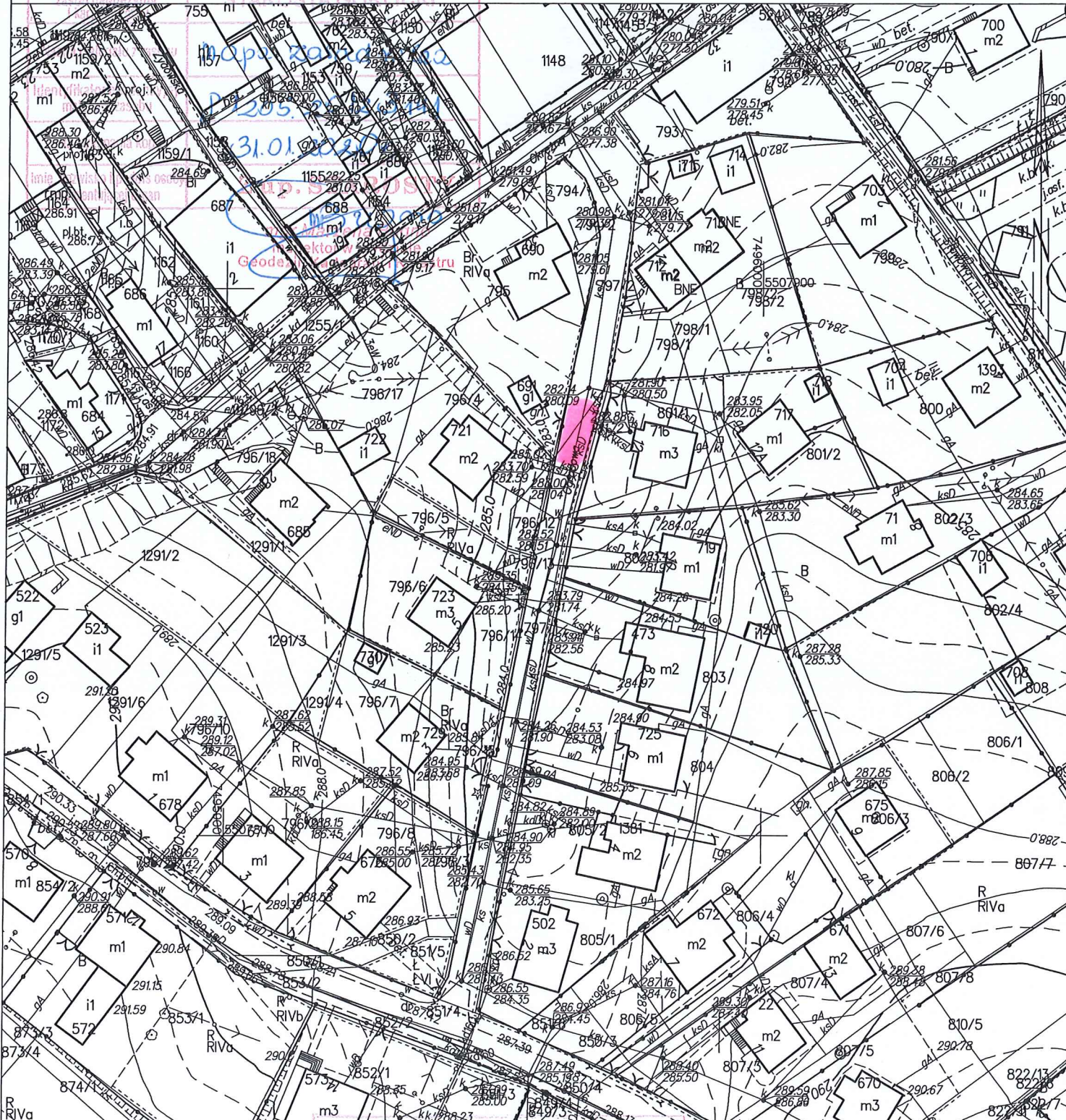
SKALA 1:1000

obr. Bobowa 0001: dz. 797/1, 797/2

Sekcje mapy: 7.117.20.13.1; 7.117.20.13.2

Poświadczam zgodność niniejszej kopii z treścią materiału państwowego zasobu geodezyjnego i kartograficznego

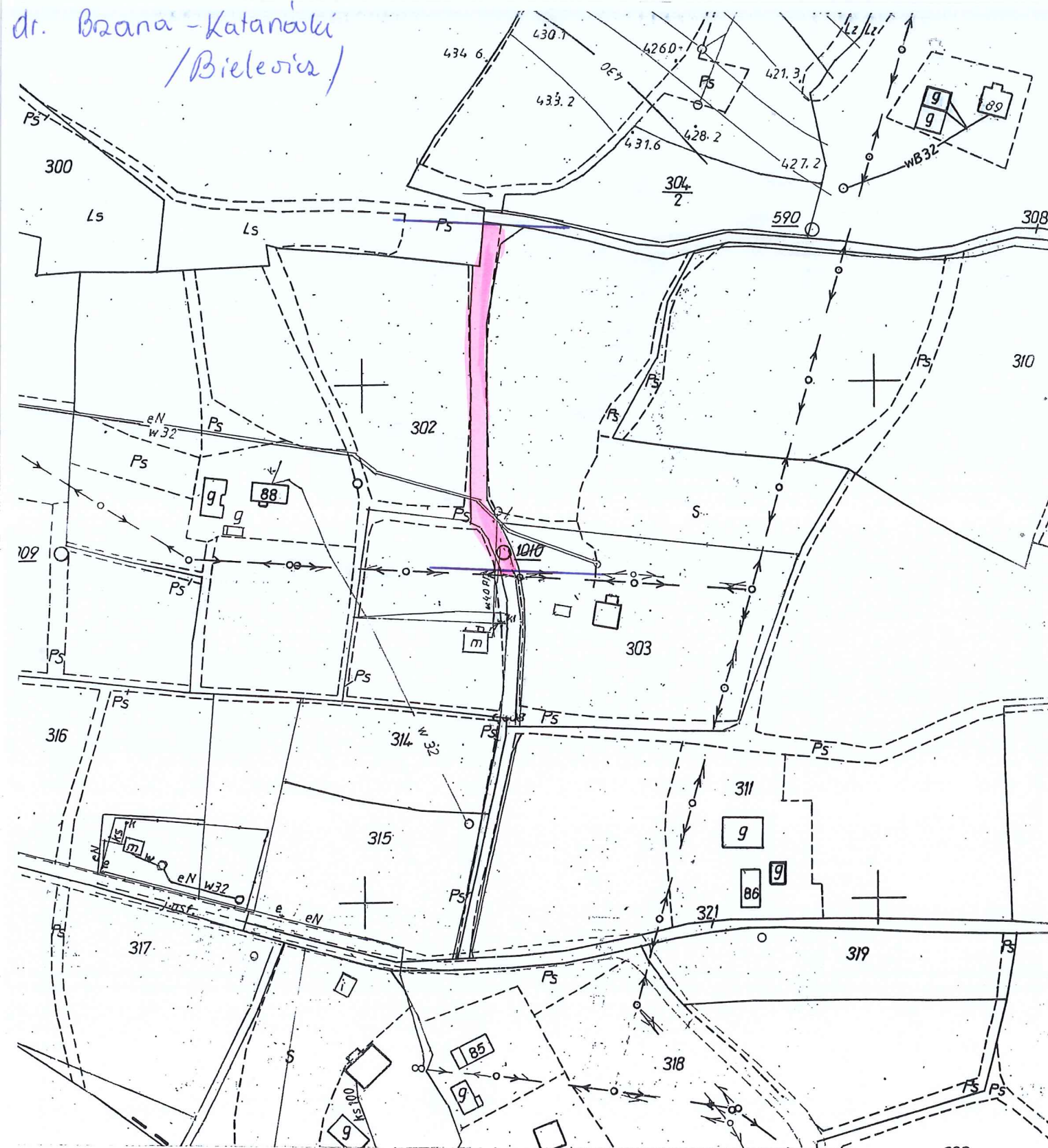
Organ prowadzący państwowy
zasób gospodarczy



Sporządził(a) wydruk: Marzena Bugno

1) nie podlega opłacie skarbcowej na podstawie art.3 ustawy z dnia 16 listopada 2017 r.o.opłacie skarbowej (Dz.U.z 2017 - poz. 1635 ze zm.)
Z uwagi na treść art.49b - opłata z dnia 17 maja 2020 r. Powo gminny - przedgraficzne (U.P. z 2019 - poz. 8 - z późn. zmianami)

dr. Brzana - Katanowski
/ Bielewicz /



QK. 6642.336.2020

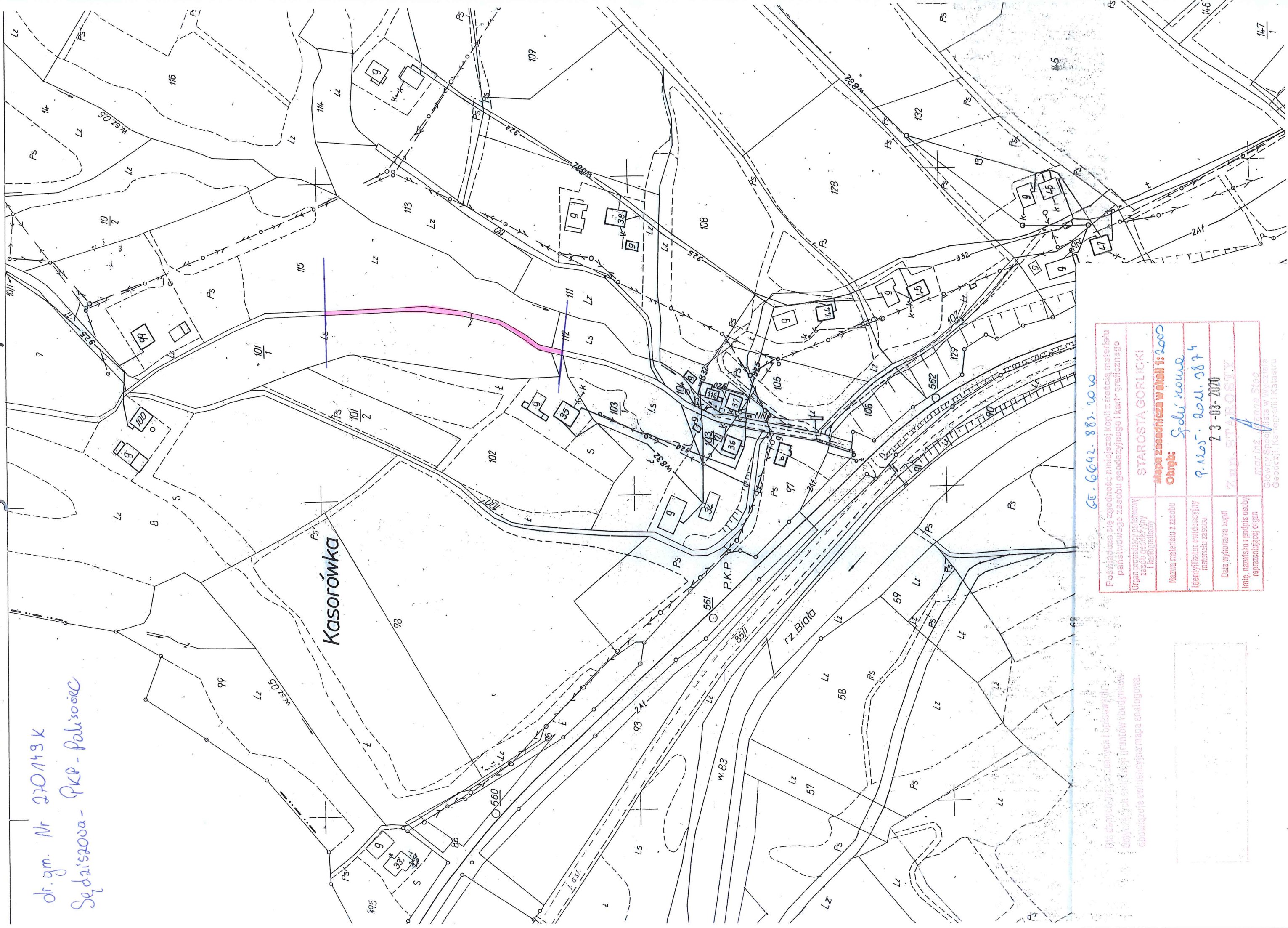
Dla danych przestrzennych i opisowych
dotyczących ewidencji gruntów i budynków
obowiązuje ewidencyjna mapa analogowa.

Nie podlega opłacie skarbowej ani opłacie
art. 3 ustawy z dnia 16 listopada 2016 r. o opłacie
skarcowej (Dz.U. z 2016 r. poz. 1026 ze zm.)
Z uwagą na art. 40b ustawy z dnia 17
maja 1994 r. Prawo geodezyjne i kartograficzne
(Dz.U. z 2016 r. poz. 52 ze zm. z późn. zmianami)

Poświadcza się zgodność niniejszej kopii z treścią materiału państwowego zasobu geodezyjnego i kartograficznego	
Organ prowadzący państwowy zasób geodezyjny i kartograficzny	STAROSTA GORLIICKI
Nazwa materiału i zakres	Mapa zasadnicza w skali 1:2000
Identyfikator ewidencyjny materiału zasobu	Obreń: Brzana
Data wykonania kopii	P. 1205. 2011. 3912
Imię, nazwisko i podpis osoby reprezentującej organ	31. 01. 2020.
	Z up. STAROSTY
	m. Brzana

mgr Józef Brzana
Inspektor w Wydziale
Geodezji, Kartografii i Katastru

dr.gm. Nr 270119K
Sędziśowa - PKP - Palisowice



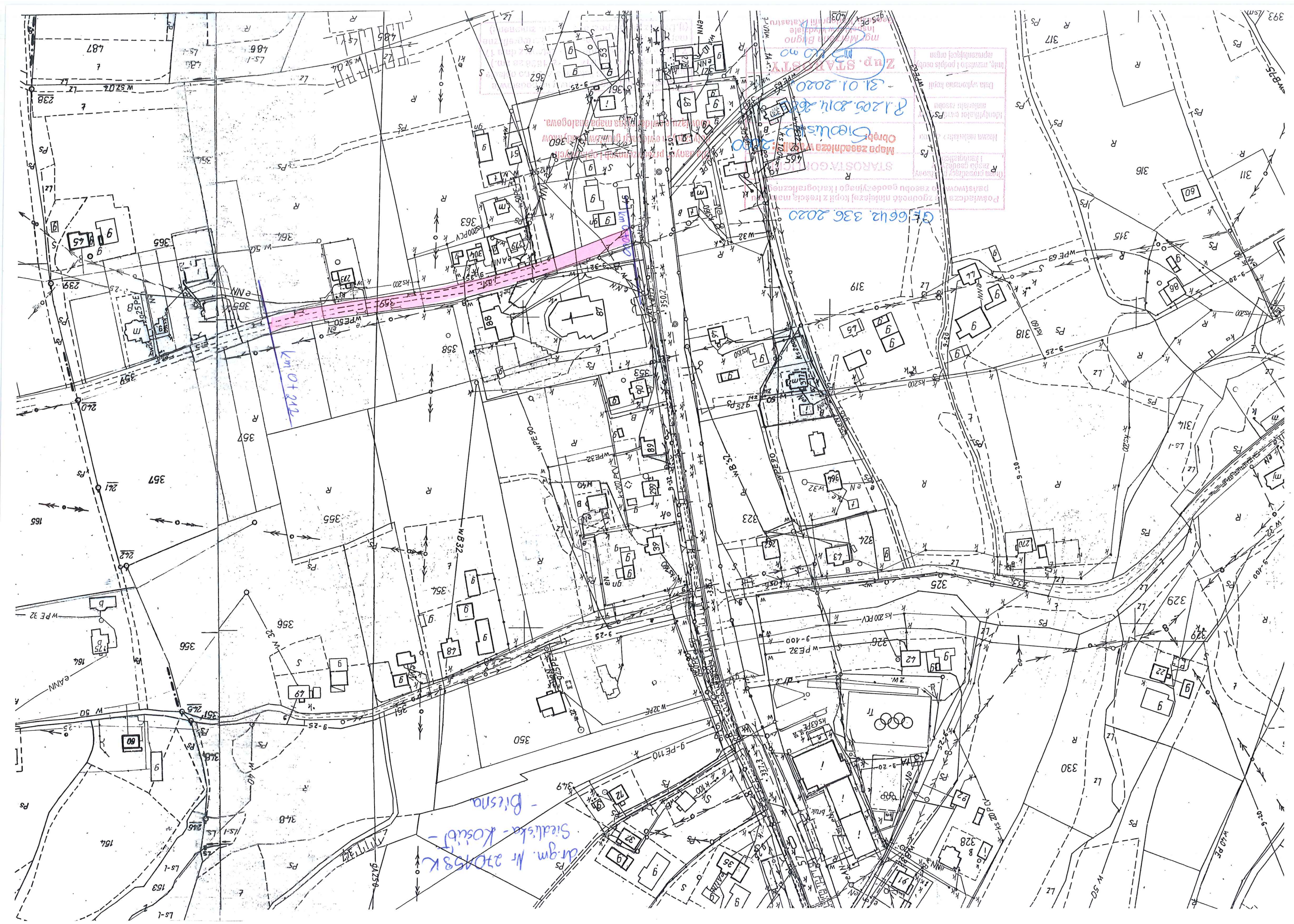
CE. 6642. 881. 1010

Określenie granic i opisanie
dopuszczalnych zmian granic
obowiązujące ewentualnie mapy analogowe.

Powinno być się zgodność niniejszej kopii z treścią materiału
państwowego zasobu geodezyjnego i kartograficznego

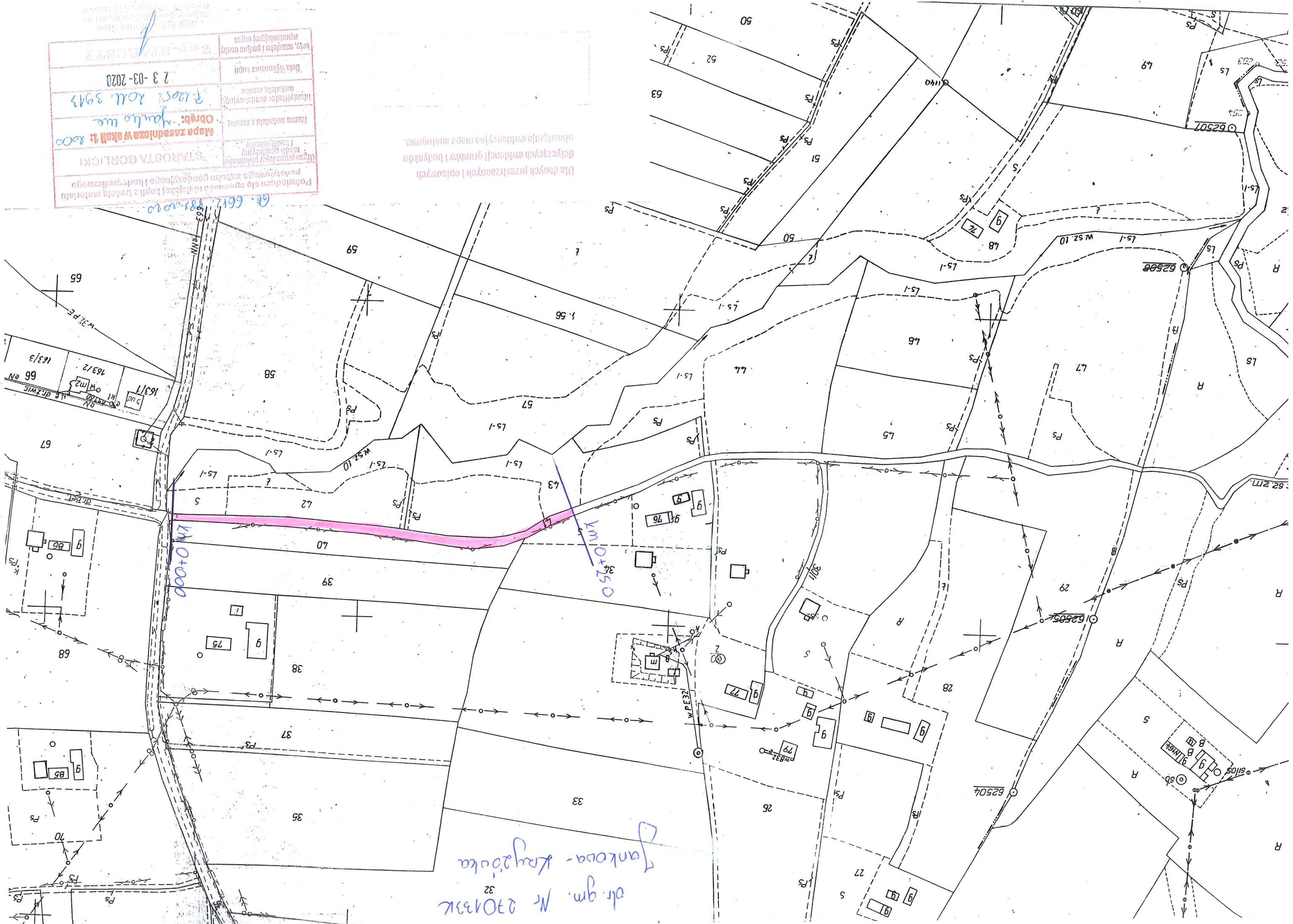
Organ przekazujący państwowemu zasobu geodezyjny i kartograficzny	STAROSTA GORLICKI
Nazwa materiału z zasobu	Mapa zasadnicza w skali 1:2000
Identyfikator ewidencyjny materiału zasobu	Obręb: Siedliska
Data wykonania kopii	P.1205. 2011. 1874
Imię, nazwisko i podpis osoby reprezentującej organ	23-03-2020 mgr inż. Anna Stec

Główny Specjalista Wydziału
Geodezji, Kartografii i Katastru



Mapa zasiedlenia w skali 1:600 Obręb: Jankowa wieś 2 3-03-2020 2 3-03-2020	
Powiadomienie o rozpoczęciu robót budowlanych	Nazwa nieruchomości z zasobu indywidualnego ewidencyjnego Data wykonania kopii Urzędu, nazwisko i podpis osoby reprezentującej organ

Dla danych przestrzennych i opisowych
 dotyczących ewidencji gruntów i budynków
 obowiązują ewidencja map analogowa.



ul. gm. N 270133K
 Jankowa-Krzyżówka

dr. gm. Nr 270083k

Bobowa - Przedmieście - Putanki - Strożna (Kraja)

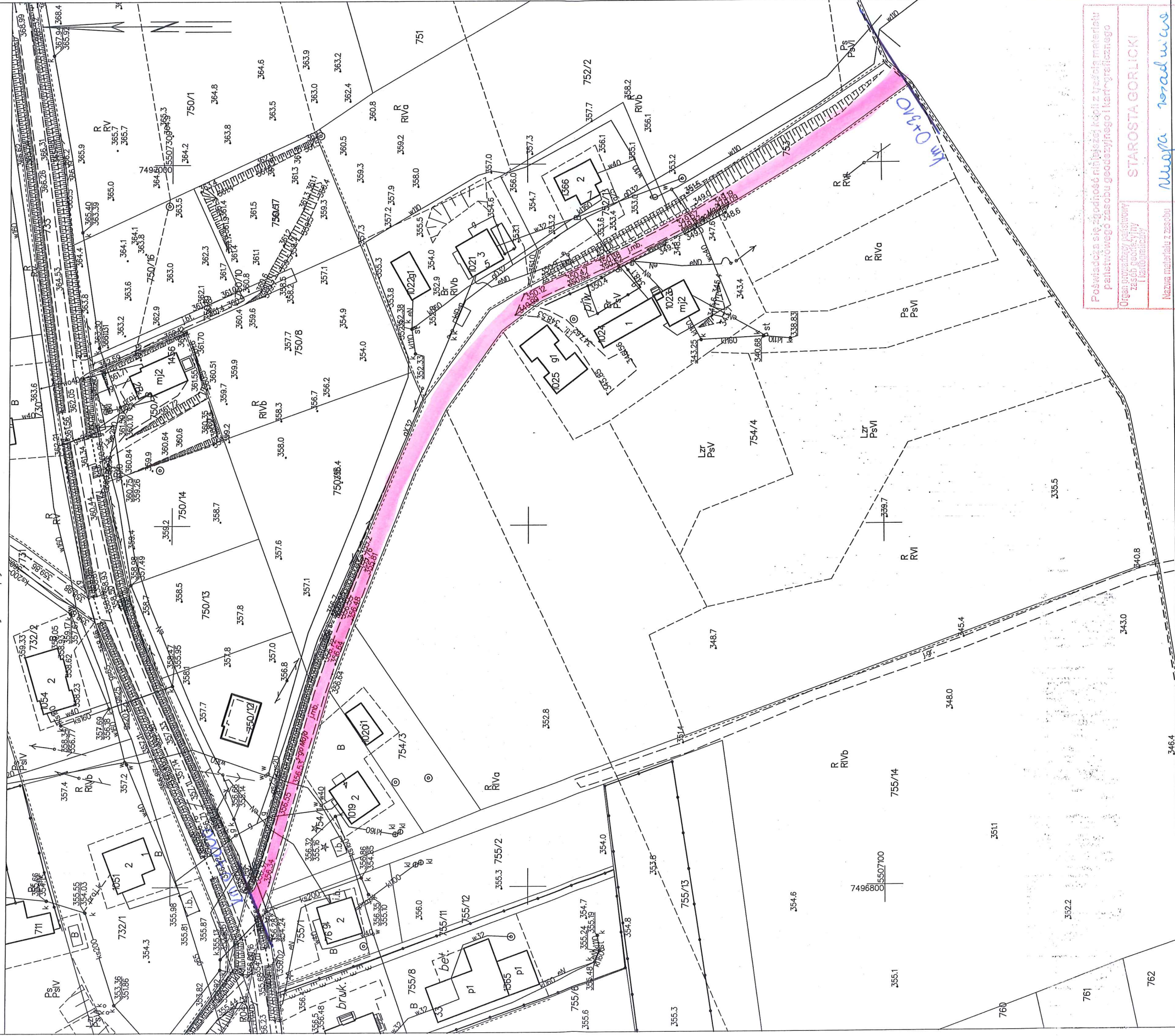
Województwo: młopolskie
Powiat: gorlicki
Jednostka ewidencyjna: 120503_4, Miasto Bobowa
Obręb: 0001, Bobowa

MAPA ZASADNICZA

SKALA 1:1000

obr. Bobowa 0001: dz. 753

Sekcje mapy: 7.117.20.13.4; 7.117.20.14.3



Poświadczam się zgodność niniejszej kopii z treścią materiału państwowego zasobu geodezyjnego i kartograficznego	
Organ prowadzący państwowy zasób geodezyjny i kartograficzny	STAROSTA GORLICKI
Nazwa materiału z zasobu	Materiał z zasobu
Identyfikator ewidencyjny materiału zasobu	7.1205.2012.3141
Data wykonania kopii	23-03-2020
Imię, nazwisko i podpis osoby reprezentującej organ	Joanna Stec